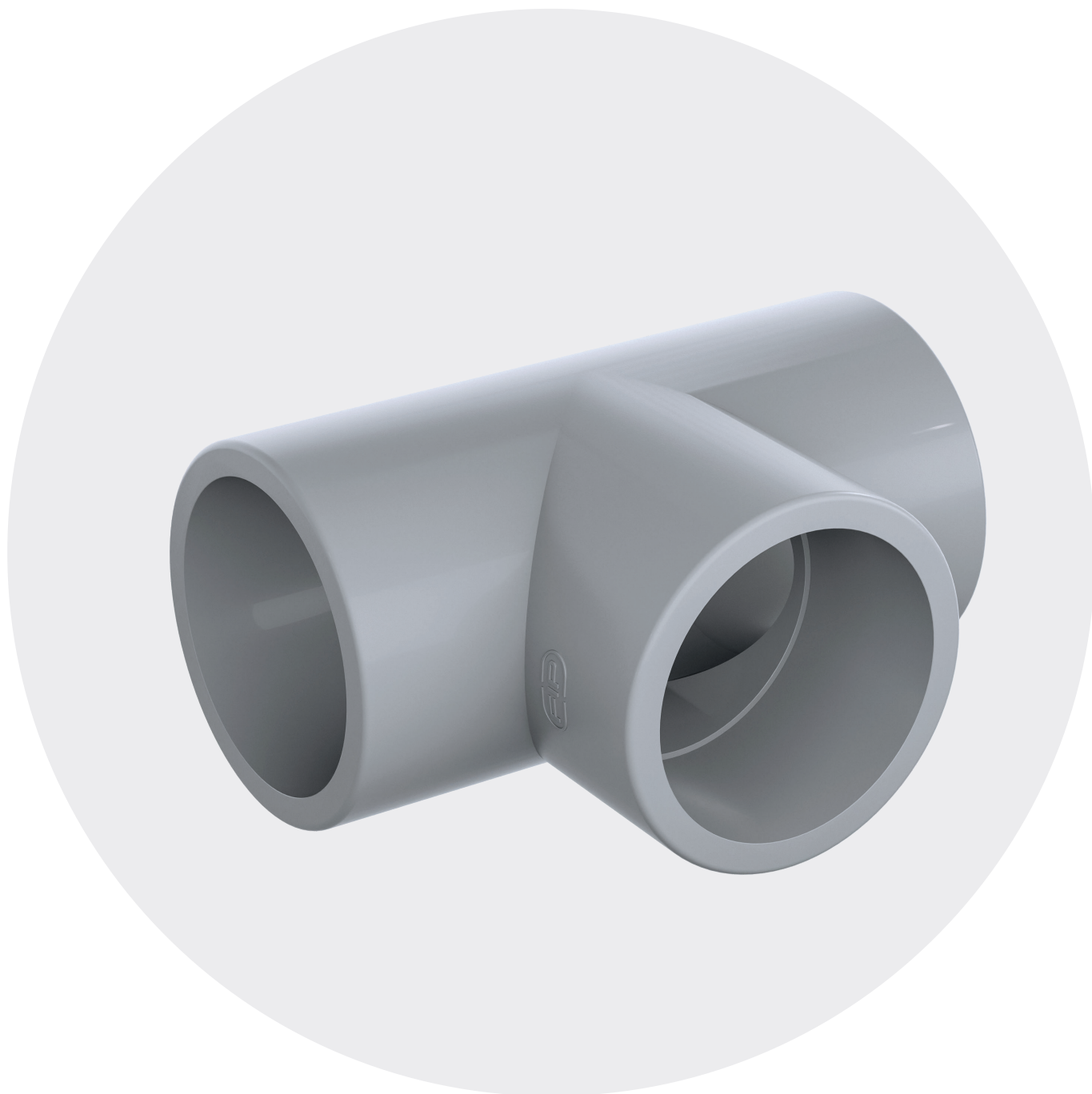


Raccordi ISO-UNI



RACCORDI PER INCOLLAGGIO SERIE
METRICA



RACCORDI ISO-UNI

Serie di raccordi destinati al convogliamento di fluidi in pressione con sistema di giunzione mediante saldatura chimica a freddo (incollaggio) attraverso l'utilizzo di idoneo collante (TemperGLUE WELD-ON) e primerdetergente.

RACCORDI PER INCOLLAGGIO SERIE METRICA

Specifiche tecniche	
Gamma dimensionale	d 16 ÷ 225 (mm)
Pressione nominale	PN 16 con acqua a 20 °C
Campo di temperatura	0 °C ÷ 100 °C
Standard di accoppiamento	Incollaggio: EN ISO 15493 Accoppiabili con tubi secondo EN ISO 15493 Flangiatura: ISO 7005-1, EN ISO 15493, EN 1092-1, ANSI B.16.5 cl. 150
Riferimenti normativi	Criteri Costruttivi: EN ISO 15493 Metodi e requisiti dei test: EN ISO 15493 Criteri di installazione: DVS 2204, DVS 2221, UNI 11242
Materiale raccordi	PVC-C
Materiali tenuta	EPDM, FKM

DIMENSIONI

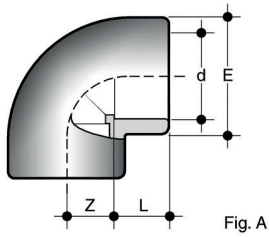


Fig. A

GIC

Gomito a 90° estremità a bicchiere per incollaggio (fig. A)

d	PN	E	L	Z	g	Codice
16	16	22	14	9	12	GIC016
20	16	27	16	11,5	20	GIC020
25	16	33	19	14	34	GIC025
32	16	41	22	16,5	56	GIC032
40	16	50	26	22,5	95	GIC040
50	16	61	31	27	155	GIC050
63	16	76	38	33,5	283	GIC063
75	16	91	44	40,3	490	GIC075
90	16	107	51	48	745	GIC090
110	16	130	61	60	1265	GIC110
160	16	194	87	93	4450	GIC160

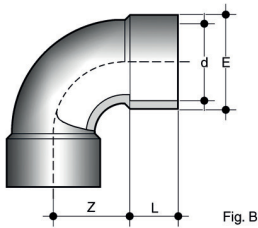
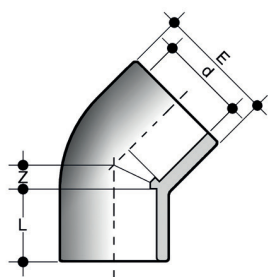


Fig. B

GIC

Gomito a 90° estremità a bicchiere per incollaggio (fig. B)

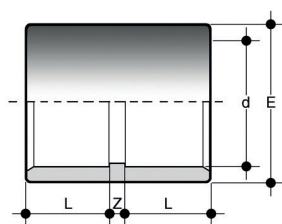
d	PN	E	L	Z	g	Codice
225	10	258	119	172	9270	GIC225



HIC

Gomito a 45° estremità a bicchiere per incollaggio

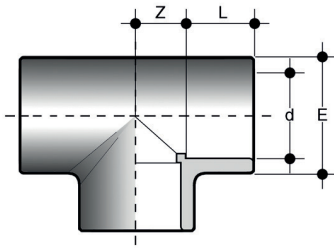
d	PN	E	L	Z	g	Codice
20	16	28	16	5,5	20	HIC020
25	16	34	19	6	32	HIC025
32	16	42,5	22	7	58	HIC032
40	16	52	26	10,5	101	HIC040
50	16	64	31	11,7	175	HIC050
63	16	80	38	14	305	HIC063
75	16	90	44	17	344	HIC075
90	16	107	51	21,5	587	HIC090
110	16	130	61	26	1007	HIC110
160	16	192	86	38	3255	HIC160
225	10	260	121	55	7150	HIC225



MIC

Manicotto estremità a bicchiere per incollaggio

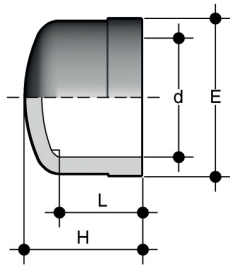
d	PN	E	L	Z	g	Codice
16	16	22	14	3	9	MIC016
20	16	27	16	3	11	MIC020
25	16	33	19	3	21	MIC025
32	16	41	22	3	31	MIC032
40	16	50	26	3	58	MIC040
50	16	61	31	3	90	MIC050
63	16	75	38	3	160	MIC063
75	16	89	44	3	260	MIC075
90	16	108	51	5	465	MIC090
110	16	130	61	9	750	MIC110
160	16	186	86	9	1820	MIC160
225	10	260	119	11	5360	MIC225



TIC

Ti a 90°estremità a bicchiere per incollaggio

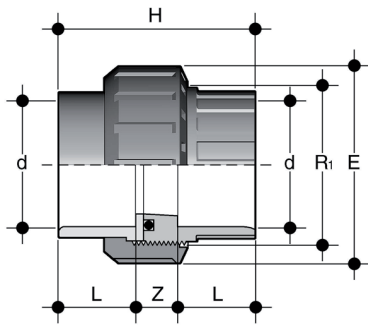
d	PN	E	L	Z	g	Codice
16	16	22	14	9	15	TIC016
20	16	27	16	11	25	TIC020
25	16	33	19	14	45	TIC025
32	16	41	22	17,5	75	TIC032
40	16	50	26	22	125	TIC040
50	16	61	31	27	195	TIC050
63	16	76	38	33,5	394	TIC063
75	16	91	44	38,5	667	TIC075
90	16	109	51	48	1075	TIC090
110	16	133	61	61	1920	TIC110
160	16	192	86	89	5730	TIC160
225	10	258	119	114	10800	TIC225



CIC

Calotta estremità a bicchiere per incollaggio

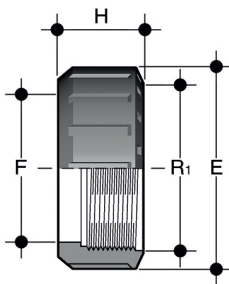
d	PN	E	H	L	g	Codice
20	16	28	23	16	9	CIC020
25	16	34	27	19	16	CIC025
32	16	41	31	22	25	CIC032
40	16	51	36	26	42	CIC040
50	16	62	43	31	64	CIC050
63	16	77	51	38	115	CIC063



BIC

Bocchettone estremità a bicchiere per incollaggio, guarnizione O-Ring in EPDM o FKM

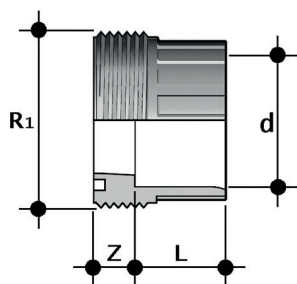
d	R ₁	PN	E	H	L	Z	g	Codice EPDM	Codice FKM
16	3/4"	16	33	41	14	13	23	BIC016E	BIC016F
20	1"	16	41	45	16	13	39	BIC020E	BIC020F
25	1 1/4"	16	50	51	19	13	68	BIC025E	BIC025F
32	1 1/2"	16	58	57	22	13	94	BIC032E	BIC032F
40	2"	16	72	67	26	15	163	BIC040E	BIC040F
50	2 1/4"	16	79	79	31	17	190	BIC050E	BIC050F
63	2 3/4"	16	98	98	38	22	355	BIC063E	BIC063F



EFC

Ghiera in PVC-C con filettatura cilindrica per bocchettoni tipo BIC, BIFC, BIFOC, BIROC, BIFXC, BIRXC e per flussimetri ad area variabile FS, FC.

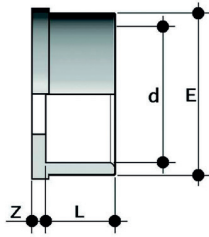
R ₁	d BIC	PN	E	F	H	g	Codice
3/4"	16	16	33	22	21	9	EFC034
1"	20	16	41	28	22	13	EFC100
1 1/4"	25	16	50	36	25	22	EFC114
1 1/2"	32	16	58	42	27	30	EFC112
2"	40	16	72	53	30	50	EFC200
2 1/4"	50	16	79	59	34	68	EFC214
2 3/4"	63	16	98	74	38	120	EFC234



F/BIC

Pezzo fisso per incollaggio serie metrica

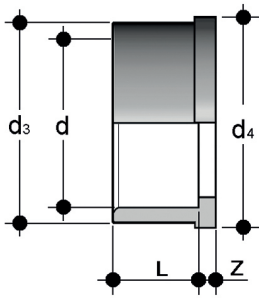
d	R ₁	PN	L	Z	g	Codice
16	3/4"	16	14	10	9	FBIC016
20	1"	16	16	10	13	FBIC020
25	1 ¹ / ₄ "	16	19	10	25	FBIC025
32	1 ¹ / ₂ "	16	22	10	31	FBIC032
40	2"	16	26	12	58	FBIC040
50	2 ¹ / ₄ "	16	31	14	63	FBIC050
63	2 ³ / ₄ "	16	38	19	119	FBIC063



Q/BIC

Pezzo folle per incollaggio serie metrica

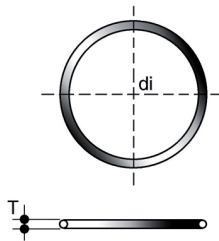
d	PN	E	L	Z	g	Codice
16	16	22	14	3	5	QBIC016
20	16	27,5	16	3	10	QBIC020
25	16	36	19	3	16	QBIC025
32	16	41,5	22	3	23	QBIC032
40	16	53	26	3	40	QBIC040
50	16	59	31	3	44	QBIC050
63	16	74	38	3	82	QBIC063



Q/BAC

Pezzo folle per incollaggio serie ASTM

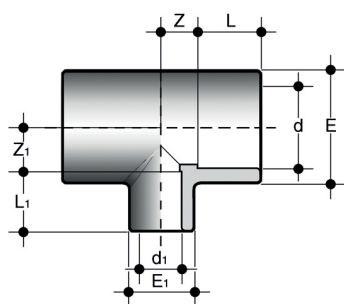
d	PN	d ₃	d ₄	L	Z	g	Codice
1/2"	16	27,5	30,1	22,7	3,5	17	QBAC012
3/4"	16	36	38,8	25,9	3,7	25	QBAC034
1"	16	41,5	44,7	29,2	3	36	QBAC100
1"1/4	16	53	56,5	32	5	63	QBAC114
1"1/2	16	59	62,6	35	5	86	QBAC112
2"	16	74	78,4	38,5	5,5	143	QBAC200



O-RING

Guarnizione per bocchettoni tipo BIC, BIFC, BIFOC, BIFXC, BIRXC

Union d	C	di	T	Codice	Codice
16	3062	15,54	2,62	OR3062E	OR3062F
20	4081	20,22	3,53	OR4081E	OR4081F
25	4112	28,17	3,53	OR4112E	OR4112F
32	4131	32,93	3,53	OR4131E	OR4131F
40	6162	40,65	5,34	OR6162E	OR6162F
50	6187	47	5,34	OR6187E	OR6187F
63	6237	59,69	5,34	OR6237E	OR6237F
75	6300	75,57	5,34	OR6300E	OR6300F
90	6362	91,45	5,34	OR6362E	OR6362F
110	6450	113,67	5,34	OR6450E	OR6450F



TRIC

Ti a 90° ridotto estremità a bicchiere per incollaggio con derivazione ridotta

d x d ₁	PN	E	E ₁	L	L ₁	Z	Z ₁	g	Codice
25 x 20	16	33	28	19	16	14	14	41	TRIC025020
32 x 20	16	41	28	22	16	17,5	17,5	66	TRIC032020
32 x 25	16	41	34	22	19	17,5	17,5	72	TRIC032025
40 x 20	16	50	29	26	16	22	22	111	TRIC040020
40 x 25	16	50	34	26	19	22	22	111	TRIC040025
50 x 25	16	61	35	31	19	27	27	176	TRIC050025
50 x 32	16	61	42	31	22	27	27	182	TRIC050032
63 x 25	16	76	36	38	19	33,5	33,5	320	TRIC063025
63 x 32	16	76	43	38	22	33,5	33,5	325	TRIC063032
75 x 25	16	91	33	44	16	40,5	39	470	TRIC075025
90 x 25	16	109	33	51	16	48,5	46	773	TRIC090025
110 x 25	16	133	33	61	16	61	56	1170	TRIC110025

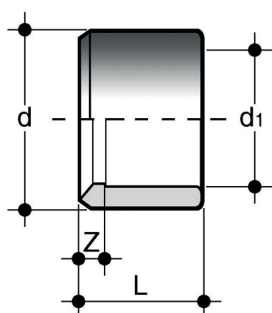


Fig. A

DIC

Bussola di riduzione estremità maschio per incollaggio (d) estremità a bicchiere per incollaggio (d1 ridotto) (fig. A)

d x d ₁	PN	L	Z	g	Codice
20 x 16	16	16	2	3	DIC020016
25 x 20	16	19	3	6	DIC025020
32 x 20	16	22	6	16	DIC032020
32 x 25	16	22	3	11	DIC032025
40 x 32	16	26	4	18	DIC040032
50 x 40	16	31	5	35	DIC050040
63 x 50	16	38	7	70	DIC063050
75 x 63	16	44	6	92	DIC075063
90 x 75	16	51	7	159	DIC090075
110 x 90	16	61	9	297	DIC110090

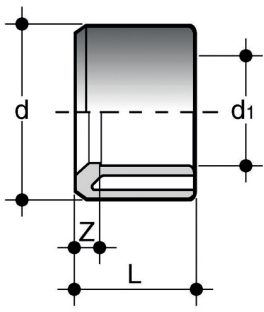
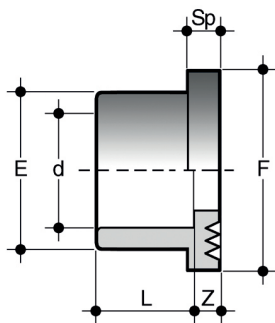


Fig. B

DIC

Bussola di riduzione estremità maschio per incollaggio (d) estremità a bicchiere per incollaggio (d1 ridotto) (fig. B)

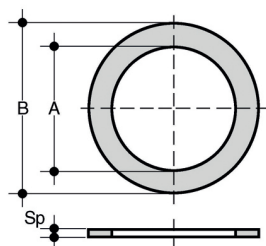
d x d ₁	PN	L	Z	g	Codice
40 x 20	16	26	10	27	DIC040020
40 x 25	16	26	7	26	DIC040025
50 x 32	16	31	9	39	DIC050032
63 x 32	16	38	16	81	DIC063032
63 x 40	16	38	11,5	84	DIC063040
75 x 50	16	44	12	126	DIC075050
90 x 50	16	51	20	213	DIC090050
90 x 63	16	51	13	209	DIC090063
110 x 63	16	61	23	365	DIC110063
110 x 75	16	61	17	386	DIC110075
160 x 110	16	86	25	1040	DIC160110
225 x 160	10	119	33	2100	DIC225160



QRC

Collare d'appoggio striato PN 10/16 estremità a bicchiere per incollaggio, superfici di appoggio striate per guarnizioni piane (per le dimensioni delle guarnizioni vedere QHV)

d	DN	PN	E	F	L	Sp	Z	g	Codice
20	15	16	27	34	16	7	3,5	11	QRC020
25	20	16	33	41	19	7	3	17	QRC025
32	25	16	41	50	22	7	3	27	QRC032
40	32	16	50	61	26	8	3	43	QRC040
50	40	16	61	73	31	8	3	66	QRC050
63	50	16	76	90	38	9	3	116	QRC063
75	65	16	90	103	44	10	3	175	QRC075
90	80	16	108	125	51	10	5	305	QRC090
110	100	16	131	150	61	12	4	490	QRC110
160	150	16	188	212	86	16	4,5	1240	QRC160
225	200	10	245	273	119	25	5,5	1750	QRC225

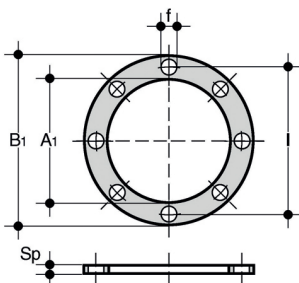


QHV/X

Guarnizione piana in EPDM e FKM per flangiatura secondo EN1092-1

d	DN	A	B	Sp	Codice	Codice
20 - 1/2"	15	20	32	2	QHVX020E	QHVX020F
25 - 3/4"	20	24	38,5	2	QHVX025E	QHVX025F
32 - 1"	25	32	48	2	QHVX032E	QHVX032F
40 - 1" 1/4	32	40	59	2	QHVX040E	QHVX040F
50 - 1" 1/2	40	50	71	2	QHVX050E	QHVX050F
63 - 2"	50	63	88	2	QHVX063E	QHVX063F
75 - 2" 1/2	65	75	104	2	QHVX075E	QHVX075F
90 - 3"	80	90	123	2	QHVX090E	QHVX090F
110 - 4"	100	110	148	3	QHVX110E	QHVX110F
125	125	125	166	3	QHVX125E	QHVX125F
140	125	140	186	3	QHVX140E	QHVX140F
160 - 6"	150	160	211	3	QHVX160E	QHVX160F
200	200	200	252	4	QHVX200E	QHVX200F
225 - 8"	200	225	270	4	QHVX225E	QHVX225F

Nota: per guarnizioni piane QHV/X d 250 vedere Catalogo Raccordi in PVC-U

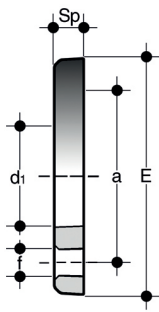


QHV/Y

Guarnizione piana in EPDM per flangiatura secondo EN1092-1, autocentrante per foratura PN10/16 fino a DN 150 e PN 10 da DN 200

d	DN	A	B ₁	F	I	U	Sp	Codice
20 - 1/2"	15	17	95	14	65	4	2	QHVY020E
25 - 3/4"	20	22	107	14	76,3	4	2	QHVY025E
32 - 1"	25	28	117	14	86,5	4	2	QHVY032E
40 - 1" 1/4	32	36	142,5	18	101	4	2	QHVY040E
50 - 1" 1/2	40	45	153,3	18	111	4	2	QHVY050E
63 - 2"	50	57	168	18	125,5	4	2	QHVY063E
75 - 2" 1/2	65	71	187,5	18	145,5	4	3	QHVY075E
90 - 3"	80	84	203	18	160	8	3	QHVY090E
110 - 4"	100	102	223	18	181	8	3	QHVY110E
125	125	132	250	18	210	8	3	QHVY125E
140	125	132	250	18	210	8	3	QHVY140E
160 - 6"	150	152	288,5	22	241,5	8	4	QHVY160E
200	200	192	340	22	295	8	4	QHVY200E
225 - 8"	200	215	340	22	295	8	4	QHVY225E

Nota: per guarnizioni piane QHV/Y da d250 a d400 vedere Catalogo Raccordi in PVC-U

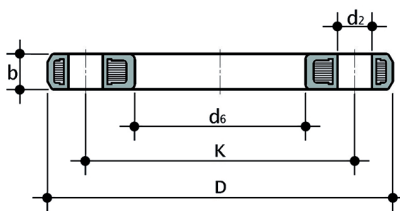


ODC

Flangia libera in PVC-C per collare d'appoggio QRC EN/ISO/DIN.
Foratura: PN10 fino a DN100

d	DN	*PMA (bar)	M	D	d ₂	d ₆	K	**Nm	n	b	g	Codice
20	15	10	M12 x 70	96	14	28	65	10	4	11	66	ODC020
25	20	10	M12 x 70	107	14	34	75	10	4	12	93	ODC025
32	25	10	M12 x 70	116	14	42	85	10	4	14	122	ODC032
40	32	10	M16 x 85	142	18	51	100	13	4	15	200	ODC040
50	40	10	M16 x 85	153	18	62	110	13	4	16	245	ODC050
63	50	10	M16 x 95	168	18	78	125	15	4	18	310	ODC063
75	65	10	M16 x 95	188	18	91	145	17	4	19	425	ODC075
90	80	10	M16 x 105	199	18	109	160	18	8	20	455	ODC090
110	100	10	M16 x 105	219	18	132	180	20	8	22	545	ODC110

*PMA pressione di esercizio massima ammissibile
**momento di serraggio nominale

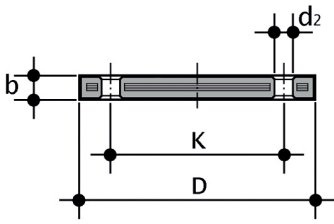


ODT/ODT-SW

Flangia a profilo triangolare, con anima metallica e rivestimento in PP-GR.
Secondo EN/ISO/DIN per collari d'appoggio QRC Foratura: PN 10/16 fino a DN 150; PN 10 da DN 200.

d	DN	*PMA (bar)	b	d ₂	d ₆	D	K	M	n	**Nm	g	Codice
20	15	16	13	14.6	28	100	65	M12	4	10	215	ODT020
25	20	16	15	14.6	34	111	75	M12	4	15	308	ODT025
32	25	16	17	14.6	42	120.2	85	M12	4	15	449	ODT032
40	32	16	18	18,6	51	140	100	M16	4	20	682	ODT040
50	40	16	19	18,6	62	150	110	M16	4	25	808	ODT050
63	50	16	19	18,6	78	164	125	M16	4	35	1100	ODT063
75	65	16	19	18,6	92	186	145	M16	4	35	1200	ODT075
90	80	16	20	18,6	109	200.8	160	M16	8	35	1430	ODT090
110	100	16	20	18,6	135	221	180	M16	8	35	1330	SWODTD110DN100
140	125	16	24	18,6	166	251	210	M16	8	60	2031	SWODTD140DN125
160	150	16	25	22.6	191	284	240	M20	8	70	2590	SWODTD160DN150
225	200	16	27	22.6	250	340	295	M20	8	75	3946.8	SWODTD225DN200

*PMA: pressione di esercizio massima ammissibile
**Coppia di serraggio massima consigliata
n = numero di bulloni



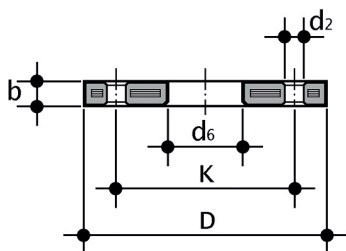
ODBC

Flangia cieca in acciaio rivestito di PP/FRP EN/ISO/DIN. Foratura: PN 10/16

d	DN	*PMA (bar)	b	d ₂	D	k	M	n	**Nm	g	Codice
20	15	10	16	14	95	65	M12	4	15	290	ODBC020
25	20	10	12	18	105	75	M12	4	15	380	ODBC025
32	25	10	18	14	115	85	M12	4	15	600	ODBC032
40	32	10	17	18	140	100	M16	4	25	830	ODBC040
50	40	10	18	18	150	110	M16	4	35	1105	ODBC050
63	50	10	18	18	165	125	M16	4	35	1308	ODBC063
75	65	10	18	18	185	145	M16	4	40	1580	ODBC075
90	80	10	20	18	200	160	M16	8	40	2244	ODBC090
110	100	10	20	18	220	180	M16	8	45	2829	ODBC110
160	150	10	22	22	285	240	M20	8	60	7181	ODBC160
200/225	200	10	24	22	340	295	M20	8	70	10580	ODBC200

*PMA pressione di esercizio massima ammissibile

**momento di serraggio nominale

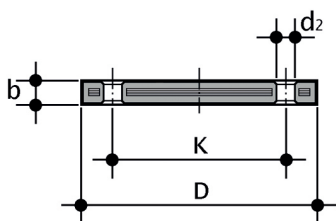


OAB

Flangia libera in acciaio rivestito di PP/FRP ANSI B16.5 cl.150 per collari QRC

DN	d pollici	*PMA (bar)	b	D	d2(mm)	d2 (pollici)	d ₆	K(mm)	k (pollici)	**Nm	n	g	Codice
15	1/2"	16	12	95	16	5/8"	28	60,45	2"3/8	15	4	220	OAB012
20	3/4"	16	12	102	16	5/8"	34	69,85	2"3/4	15	4	240	OAB034
25	1"	16	16	114	16	5/8"	42	79,25	3"1/8	15	4	390	OAB100
32	1"1/4	16	16	130	16	5/8"	51	88,90	3"1/2	25	4	510	OAB114
40	1"1/2	16	18	133	16	5/8"	62	98,55	3"7/8	35	4	580	OAB112
50	2"	16	18	162	20	3/4"	78	120,65	4"3/4	35	4	860	OAB200
65	2"1/2	16	18	184	20	3/4"	92	139,70	5"1/2	40	4	1100	OAB212
80	3"	16	18	194	20	3/4"	111	152,40	6"	40	4	1040	OAB300
100	4"	16	18	229	20	3/4"	133	190,50	7"1/2	40	8	1620	OAB400

*PMA pressione di esercizio massima ammissibile
**momento di serraggio nominale



OABC

Flangia cieca in acciaio rivestito di PP/FRP ANSI B16.5 cl.150

pollici	DN	*PMA(bar)	B	D	d2(mm)	d2(pollici)	K(mm)	k(pollici)	**Nm	n	g	Codice
1/2"	15	16	12	95	16	5/8"	60,45	2"3/8	15	4	200	OABC012
3/4"	20	16	12	102	16	5/8"	69,85	2"3/4	15	4	240	OABC034
1"	25	16	16	114	16	5/8"	79,25	3"1/8	15	4	370	OABC100
1"1/4	32	16	16	130	16	5/8"	88,90	3"1/2	25	4	530	OABC114
1"1/2	40	16	18	133	16	5/8"	98,55	3"7/8	35	4	560	OABC112
2"	50	16	18	162	20	3/4"	120,65	4"3/4	35	4	810	OABC200
2"1/2	65	16	18	184	20	3/4"	139,70	5"1/2	40	4	1070	OABC212
3"	80	16	18	194	20	3/4"	152,40	6"	40	4	1030	OABC300
4"	100	16	18	229	20	3/4"	190,50	7"1/2	40	8	1570	OABC400

* PMA: pressione di esercizio massima ammissibile
**momento di serraggio nominale