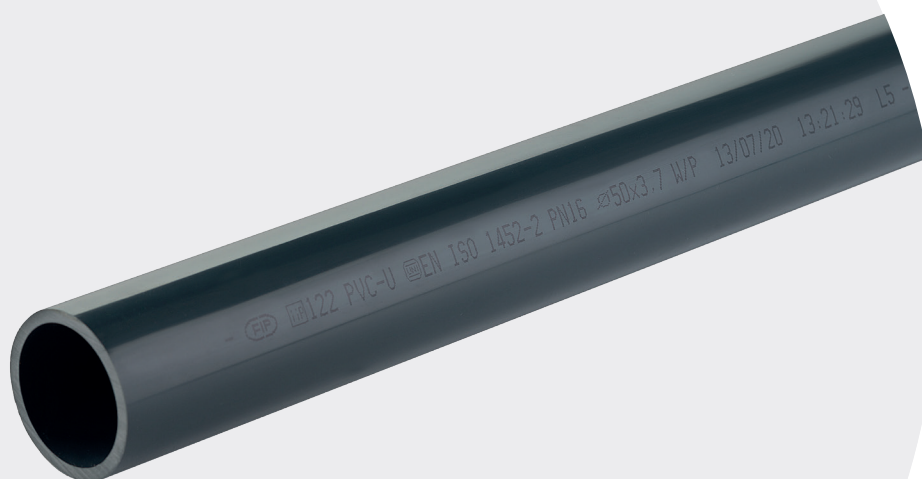


Tubo ISO-UNI

TUBO A PRESSIONE



TUBO ISO-UNI

Tubazioni a pressione per sistema di giunzione mediante saldatura chimica a freddo (incollaggio) attraverso l'utilizzo di idoneo collante WELD-ON e primer detergente.

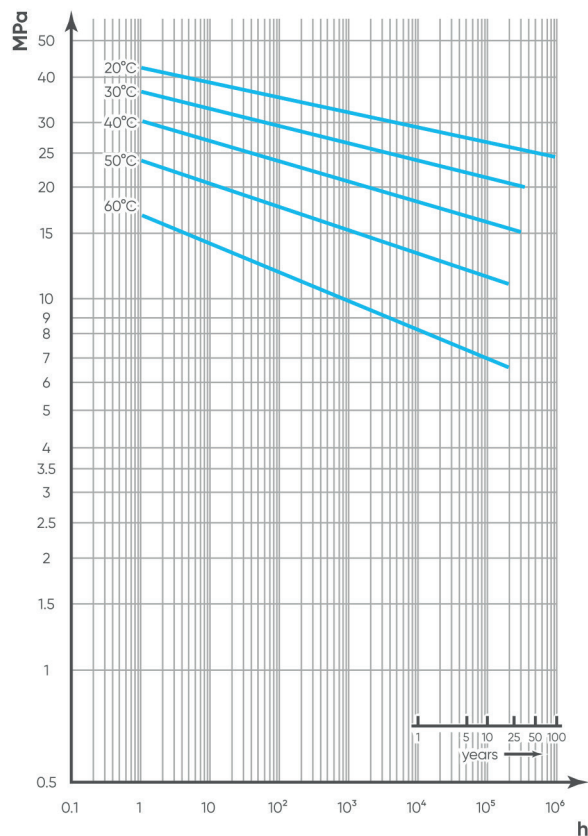
TUBO A PRESSIONE

Specifiche tecniche	
Gamma dimensionale	d 16 ÷ d 315 (mm)
Pressione nominale	PN16 con acqua a 20 °C PN10 con acqua a 20 °C
Campo di temperatura	0 °C ÷ 60 °C
Standard di accoppiamento	Incollaggio: EN ISO 15493, EN ISO 1452, DIN 8061/2
Riferimenti normativi	Criteri Costruttivi: EN ISO 15493, EN ISO 1452, DIN 8061/2 Metodi e requisiti dei test: EN ISO 15493, EN ISO 1452, DIN 8061/2 Criteri di installazione: DVS 2204, DVS 2221, UNI 11242, EN ISO 1452, DIN 8061/2
Materiale raccordi	PVC-U grigio scuro RAL 7011

DATI TECNICI

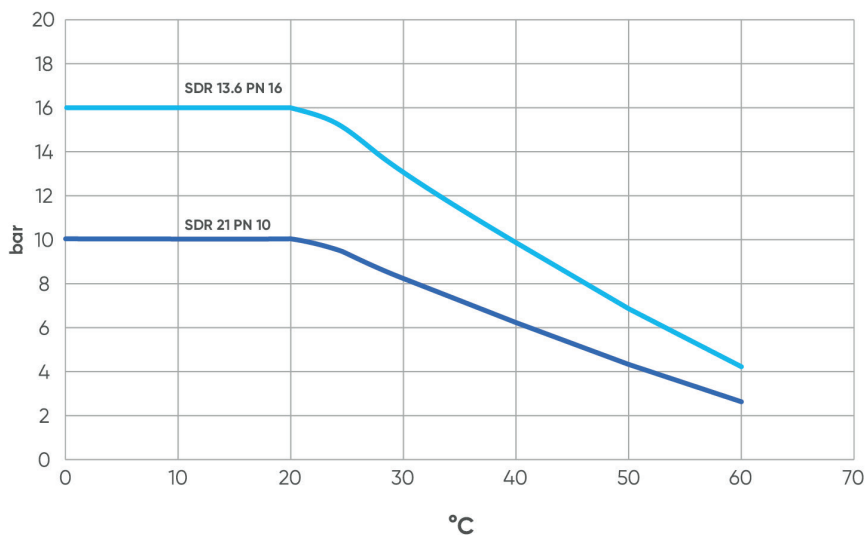
CURVE DI REGRESSIONE PER PVC- U

Coefficienti di regressione in accordo a EN ISO 1452 e EN ISO 15493 per valori di MRS (minimo) = 25 N/mm² (MPa) (classificazione PVC-U 250).



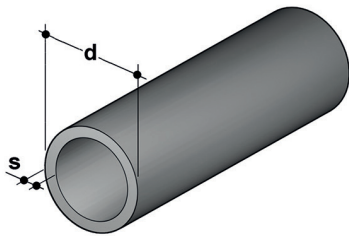
VARIAZIONE DELLA PRESSIONE IN FUNZIONE DELLA TEMPERATURA

Per acqua o fluidi non pericolosi nei confronti dei quali il materiale è classificato CHIMICAMENTE RESISTENTE (aspettativa di vita 25 anni). In altri casi è richiesta un'adeguata diminuzione della pressione nominale PN.



I dati del presente prospetto sono forniti in buona fede. La FIP non si assume alcuna responsabilità su quei dati non direttamente derivati da norme internazionali. La FIP si riserva di apportarvi qualsiasi modifica. L'installazione e la manutenzione del prodotto deve essere eseguita da personale qualificato.

DIMENSIONI



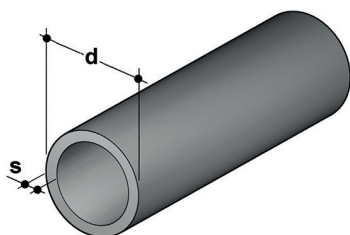
TUBO A PRESSIONE

Tubo a pressione in PVC-U secondo EN ISO 1452, grigio scuro RAL 7011, lunghezza standard 5m

d	S mm	kg/m	PN 16 SDR 11 - SDR 13,6 - SDR 17 Code
16	1,5	0,109	PIPEV11016
20	1,5	0,140	PIPEV13020
25	1,9	0,216	PIPEV13025
32	2,4	0,351	PIPEV13032
40	3,0	0,539	PIPEV13040
50	3,7	0,831	PIPEV13050
63	4,7	1,323	PIPEV13063
75	5,6	1,877	PIPEV13075
90	6,7	2,681	PIPEV13090
110	6,6	3,289	PIPEV17110
125	7,4	4,194	PIPEV17125
140	8,3	5,265	PIPEV17140
160	9,5	6,872	PIPEV17160

d	S mm	kg/m	PN 10 SDR 21 - SDR 26 Code
32	1,6	0,246	PIPEV21032
40	1,9	0,360	PIPEV21040
50	2,4	0,567	PIPEV21050
63	3,0	0,878	PIPEV21063
75	3,6	1,258	PIPEV21075
90	4,3	1,798	PIPEV21090
110	4,2	2,175	PIPEV26110
125	4,8	2,800	PIPEV26125
140	5,4	3,533	PIPEV26140
160	6,2	4,632	PIPEV26160
*180	6,9	5,774	PIPEV26180
200	7,7	7,160	PIPEV26200
225	8,6	8,996	PIPEV26225
*250	9,6	11,167	PIPEV26250
280	10,7	13,961	PIPEV26280
*315	12,1	17,817	PIPEV26315

*prodotto di rivendita



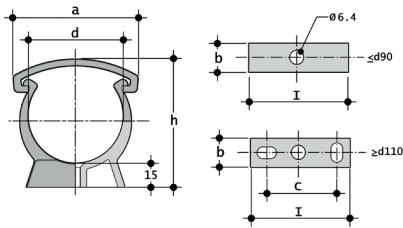
TUBO A PRESSIONE

Tubo a pressione in PVC-U secondo EN ISO 15493 e DIN 8061/8062, grigio scuro RAL 7011, lunghezza standard 5m

d	S mm	kg/m	PN 16 SDR 11 - SDR 13,6 Code
16	1,5	0,109	PIPEV11016
20	1,5	0,140	PIPEV13020
25	1,9	0,216	PIPEV13025
32	2,4	0,351	PIPEV13032
40	3,0	0,539	PIPEV13040
50	3,7	0,831	PIPEV13050
63	4,7	1,323	PIPEV13063
75	5,6	1,877	PIPEV13075
90	6,7	2,681	PIPEV13090
110	8,1	3,940	PIPEV13110
125	9,2	5,070	PIPEV13125
140	10,3	6,563	PIPEV13140
160	11,8	8,563	PIPEV13160

d	S mm	kg/m	PN10 SDR 21 Code
32	1,6	0,246	PIPEV21032
40	1,9	0,360	PIPEV21040
50	2,4	0,567	PIPEV21050
63	3	0,878	PIPEV21063
75	3,6	1,258	PIPEV21075
90	4,3	1,798	PIPEV21090
110	5,3	2,670	PIPEV21110
125	6	3,410	PIPEV21125
140	6,7	4,412	PIPEV21140
*160	7,7	5,780	PIPEV21160
*180	8,6	7,462	PIPEV21180
*200	9,6	8,990	PIPEV21200
225	10,8	11,356	PIPEV21225
250	11,9	13,892	PIPEV21250
280	13,4	17,529	PIPEV21280
*315	15	22,020	PIPEV21315

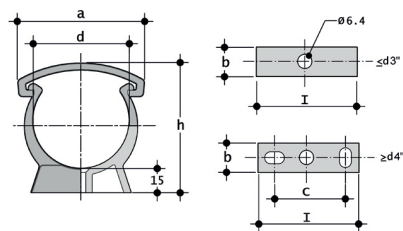
*prodotto di rivendita



ZIKM
Supporto per tubi ISO-DIN in PP

d	a	b	C	h	l	g	Codice
16	26	18	-	33	16	5	ZIKM016
20	33	14	-	38	20	6,4	ZIKM020
25	41	14	-	44	25	7,8	ZIKM025
32	49	15	-	51	32	11,5	ZIKM032
40	58	16	-	60	40	15,7	ZIKM040
50	68	17	-	71	60	23,2	ZIKM050
63	83	18	-	84	63	28,8	ZIKM063
75	96	19	-	97	75	35,5	ZIKM075
90	113	20	-	113	90	52,4	ZIKM090
110	139	23	40	134	125	71	ZIKM110
140	177	27	70	167	155	149,5	ZIKM140
160	210	30	90	190	180	218,4	ZIKM160
180	237	33	100	211	200	293,6	ZIKM180

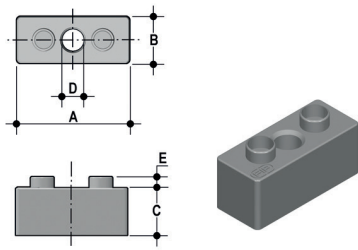
per la supportazione del tubo fare riferimento alla linea guida riportata nella DVS 2210-1 (Planning and execution above-ground pipe system)



ZAKM
Supporto per tubo ASTM in PP

d	a	b	C	h	l	g	Codice
1/2"	33	14	-	39	20	7	ZAKM012
3/4"	41	14	-	45	25	7,8	ZAKM034
1"	49	15	-	52	32	11,7	ZAKM100
1"1/4	58	16	-	61	40	16	ZAKM114
1"1/2	68	17	-	67	50	17,9	ZAKM112
2"	83	18	-	80	63	29	ZAKM200
2"1/2	96	19	-	96	75	36	ZAKM212
3"	118	20	-	110	90	52,3	ZAKM300
4"	140	25	60	135	140	74	ZAKM400
6"	197	30	90	196	180	188	ZAKM600

per la supportazione del tubo fare riferimento alla linea guida riportata nella DVS 2210-1 (Planning and execution above-ground pipe system)



DSM

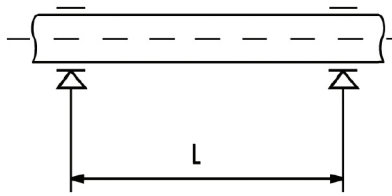
Distanziali in PP per supporti ZIKM

d	A	B	C	D	E	g	Pack	Master	Codice
32	33	16	14	8	4	6,4	20	120	DSM032
40	41	17	17	8	4	8,2	10	80	DSM040
50	51	18	17	8	4	9,8	10	50	DSM050
63	64	19	22,5	8	4	13,4	10	40	DSM063
75	76	20	34,5	8	4	20,2	10	40	DSM075

per la supportazione del tubo fare riferimento alla linea guida riportata nella DVS 2210-1 (Planning and execution above-ground pipe system)

INSTALLAZIONE

POSIZIONAMENTO DEI SUPPORTI PER TUBI (ZIKM E ZAKM)



L'installazione dei tubi in materiale termoplastico richiede l'utilizzo di supporti per prevenire flessioni e conseguenti stress meccanici.

La distanza tra i supporti è connessa a materiale, SDR, temperatura superficiale della tubazione e alla densità del fluido convogliato.

Prima di procedere all'installazione dei supporti verificare le distanze riportate nella tabella seguente, in accordo alla linea guida DVS 2210-01 per tubazioni per convogliamento acqua.

Supportazione tubi PVC-U per trasporto liquidi con densità pari a 1 g/cm³ (acqua e altri fluidi di pari intensità)

Per tubi PN 16:

d mm	< 20° C	30° C	40° C	50° C	60° C
16	950	900	850	750	600
20	1100	1050	1000	900	700

Per tubi PN 10:

d mm	< 20° C	30° C	40° C	50° C	60° C
25	1200	1150	1050	950	750
32	1350	1300	1250	1100	900
40	1450	1400	1350	1250	1000
50	1600	1550	1500	1400	1150
63	1800	1750	1700	1550	1300
75	2000	1900	1850	1700	1450
90	2200	2100	2000	1850	1550
110	2400	2300	2250	2050	1750
125	2550	2450	2400	2200	1850
140	2700	2600	2500	2300	1950
160	2900	2800	2700	2500	2100
180	3100	2950	2850	2650	2200

Per SDR diversi moltiplicare i dati in tabella con i seguenti fattori:

1.08 per SDR13,6 / S6,3 / PN16 gamma dimensionale d25 - d400

1.15 per SDR11 / S5 / PN20 intera gamma dimensionale

Supportazione tubi PVC-U per trasporto liquidi con densità diversa da 1 g/cm³.

Se il liquido da trasportare ha una densità diversa da 1 g/cm³, allora la distanza L in tabella deve essere moltiplicata per i fattori in tabella

Fluid density in g/cm ³	Support factor
1,25	0,96
1,50	0,92
< 0,01	1.42 for SDR 21 / S10 / PN10 1.30 for SDR 13.6 / S6.3 / PN16 1.20 for SDR 11 / S5 / PN20